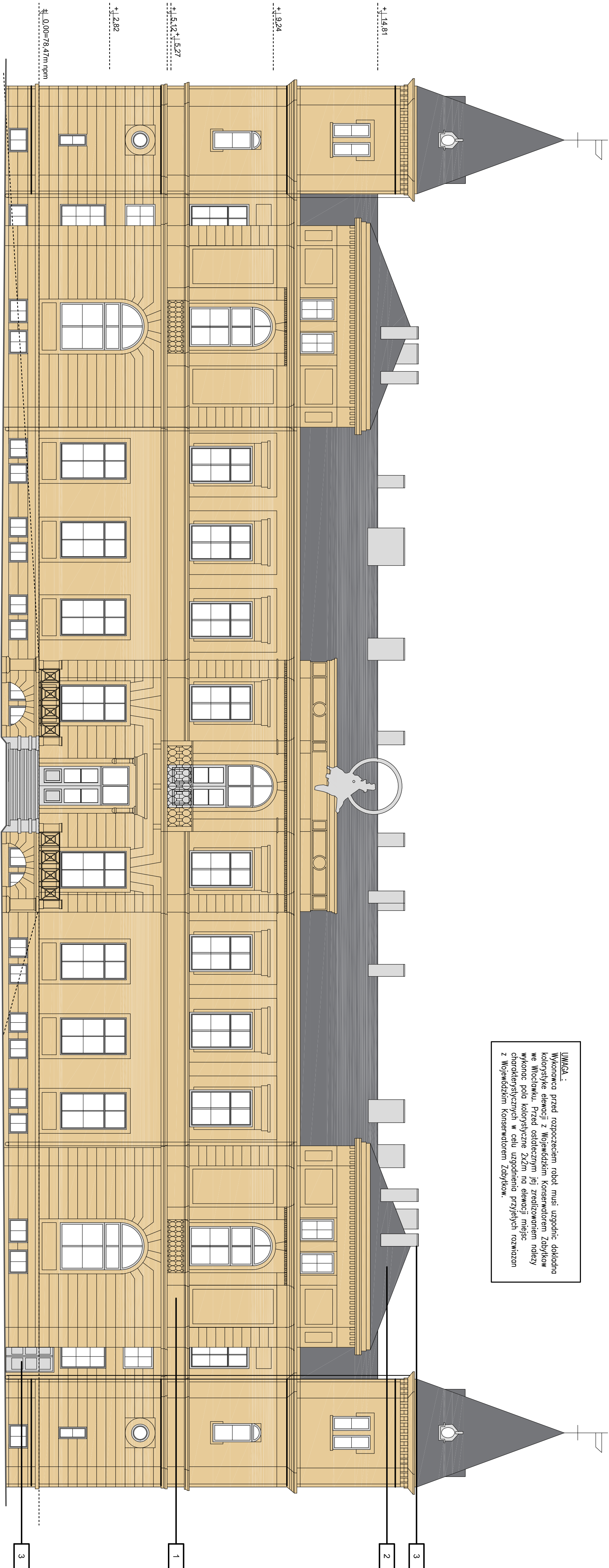


UWAGA: Wykonawca przed rozpoczęciem robót musi uzgodnić dokładnie kolorystykę elewacji z Wojewódzkim Konserwatorem Zabytków we Włocławku. Przed ostatecznym jej zrealizowaniem należy wykonać próbki kolorystyczne 2x2m na elewacji miejsc charakterystycznych w celu uzgodnienia przyjętych rozwiązań z Wojewódzkim Konserwatorem Zabytków.



- 1
- 2
- 3

- KOLOR NCS NR S1015-Y30R
- RAL 7001
- RAL 7047


Matałowe balustrady i poręcze kolor RAL 9005

Stołarka okienna, drewniana, kolor zewn. RAL 7047

Obrobki blacharskie, rury spustowe, rynnę należy wykonać z blachy tytanowo-cynkowej, patynowanej, kolor RAL 7001

UWAGI

1. Wszystkie roboty należy wykonać zgodnie z Polskimi Normami, Warunkami technicznymi wykonania i odbioru robót, budowlano-montażowych opracowanymi przez Instytut Techniki Budowlanej oraz zasadami wiedzy i sztuki budowlanej. Poziomy posadztek należy zweryfikować i precyzyjnie wyliczyć geodezyjnie na etapie wykonawczym. Odchyłki od projektu należy konsultować z projektantem. Wszystkie elementy ruchome, elementy wyposażenia, w szczególności elementy stolarki i słusarki okiennej i drzwiowej, szklek, fasony, okładzin elewacyjnych, balustrad, poręczy i pochwyty, odbijników wewnętrznych i innych należy zamontować i wykonać / montować na podstawie zweryfikowanych obmiarów rzeczywistych wykonanych na obiekcie.
2. Wszystkie elementy konstrukcyjne należy przyjąć zgodnie z projektem, według pozycji opisanych na schematach lokalizacyjnych w dokumentacji – część konstrukcyjna (konstrukcja – projekt wykonawczy).
3. Projekt WYKONAWCZY należy rozpatrywać łącznie z projektem budowlanym.
4. Projekt WYKONAWCZY rozpatrywać łącznie z projektami branżowymi.
5. Wszelkie zmiany w stosunku do projektu wykonawczego mogą być wykonane przy uzgodnieniu alternatywnych produktów, nie gorszych jakościowo niż zaprojektowane po uzgodnieniu rozstrzygnięcia technicznego i jego zaakceptowaniu przez projektanta.
6. Wszelkie prace przy elementach zabytkowych w obiekcie należy wykonać zgodnie z opracowaniem Badania architektoniczne tzw. Nowego Pałacu i Starego Dworu z Zespołu Pałacowo-Parkowo-Folwarczno w Włocławku Toruń, 2016r. E. Białeżyńska.
7. Wszelkie prace przy statorce okiennej należy wykonać zgodnie z opracowaniem Ekspertyzy stolarki okiennej wraz z projektem nowej Toruń, grudzień 2014. E. Białeżyńska.
8. Prace przy statorce drzwiowej i okiennej należy wykonać bez ingerencji w istniejące wielkości otworów z wyjątkiem koniecznych zmian, które projektuje się zminimalizować, niekiedy otworów okiennych. Wszelkie zmiany istniejących wielkości otworów należy konsultować z projektantem.
9. Oceny stanu technicznego detali architektonicznego należy wykonać bezpośrednio przed rozpoczęciem prac.
10. Probki koloru należy wykonać na elewacji na płaszczyźnie 2x2m, a następnie skonsultować je z konserwatorem.
11. Wszelkie rynnę, rury spustowe, wszelkie opierzenia obecnie w zrealizowanym stanie technicznym, także i bardzo zły, przewiduje się do wymiany na nowe.

		GPT PRACOWNIA ARCHYTEKTONICZNA S.C. ul. Pamiłkowa 2/37 61-512 Poznań tel./fax 061 224 61 20 biuro@gpt.pl	
NUMER UMOWY:	Bertraz ARCHITEKTURA	Słódzkie WYKONAWCZY	
INWESTOR:	Kujawsko-Pomorski Impresaryjny Teatr Muzyczny, ul. Żeglarska 8 87-100 Toruń		
NAZWA INWESTYCJI:	Remont i przebudowa do zmodernizacji istniejącego Zespołu Pałacowo - Parkowego w miejscowości Włocławek koło Włocławka wraz z infrastrukturą zewnętrzną i zagospodarowaniem terenu Parku.		
LOKALIZACJA INWESTYCJI:	ul. Parkowa 39, 87-880 Włocławek		
PROJEKTANT:	mgr inż. arch. Grzegorz Pociąg	upr. nr: WP-014/OKV/10/2007	
OPRACOWYWAŁ:	mgr inż. arch. Monika Weber	upr. nr: WP-014/OKV/10/2007	PODPIŚ
SPRACOWYWAŁ:	mgr inż. arch. Tomasz Białeżyński	upr. nr: WP-014/OKV/10/2007	
TRZĘŚĆ RYSUNKU:	ELEWACJA WSCHODNIA – FRONTOWA PAŁACU – KOLORYSTYKA		
DATA ROZPOCZĘCIA PROJEKTU:	DATA	NR RYSUNKU	SKALA
OSTATNIA MODYFIKACJA:	01.2017	AT10	1:100
Uwaga: Projekt architektoniczny Rozprawy łącznie z Projektami Branżowymi o Należy prawo zastrzeżenia. Przekazanie lub wykorzystywanie nieopisane z Przeniesieniem bez zgody właściciela dokumentacji zabronione.			